

V60 Range Server Clear

V60 レンジサーバー クリア

色で愉しむクリアサーバー



電子レンジ用



注意

- オープン・直火は
使用できません

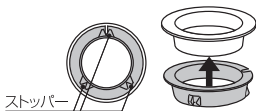
取扱説明書

お買いあげ誠にありがとうございます。
正しくご使用していただくため、この取扱説明書を必ずお読みください。
また、お読みになりましたら、大切に保管してください。

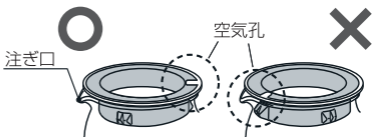
HARIO

ご使用上の注意

- 注ぐ際は、必ずフタに手を添えて注いでください。ポットの中にティーバッグ等が入っている場合、注ぐ際にティーバッグが勢い良くフタにぶつかり、フタが外れることがあります。
- ガラスフタについているパッキンは着脱出来ます。ストッパーがある方を下にしてガラスフタに装着してください。
- このサーバーはカップ容量が表示されておられません。本体に表示されている容量目盛を参考にドリップ量を調節してください。
- 容量目盛は実容量と多少差がありますので、目安目盛としてご使用ください。
- フタの開閉の際は、テーブルなどの上で行ってください。



- ガラスフタを本体にセットする際は、下図のようにパッキン空気孔部分が注ぎ口の反対側に向くようにセットしてください。それ以外の向きにパッキンをセットすると、お飲物が出にくくなったり、こぼれたりする原因になります。



材質のご案内

フタ

耐熱ガラス
耐熱温度差 120℃

ガラスボール

耐熱ガラス
耐熱温度差 120℃

フタパッキン

シリコンゴム
耐熱温度 180℃



MADE IN JAPAN

お取扱上の注意

⚠ 電子レンジ以外の加熱器具は使用しないでください。



電子レンジ

⚠ ガラスは割れるものです。洗浄やご使用時はていねいにお取り扱いください。



直火

⚠ お子様に使用させないでください。また、幼児のそばで使用したり、幼児の手の届く所に置かないでください。



ヒビ、カケ

● ヒビ、欠け、強いスリ傷の入ったものは思わぬときに破損することがありますので、使用しないでください。

● ガラス器の内面を、金属スプーンなどで強くたたいたり、強くこすったりしないでください。破損の原因になります。



たたく



- ガラス本体が熱いうちにぬれた布でふれたり、ぬれた台の上に置くと急激な温度変化により破損する場合があります。おやめください。
- 破損した際のお取扱いは、ケガをしないよう十分ご注意ください。
- 破棄する際は、各自治体の指示に従い分別してください。



ぬれた布



ぬれた台

電子レンジでのご使用上の注意

- 電子レンジでのお飲物の温めなおしとして、又コーヒー・紅茶・お茶類のポットとしてお使いください。

⚠️ 突然一気に沸騰して液体が激しく吹き出す恐れがあります(突沸現象)。電子レンジから取り出す際は顔など近づけないでください。



突沸に注意

- 突沸現象については、弊社ホームページ www.harrio.com をご参照ください。
- 外側の水滴は拭き取ってから電子レンジに入れてください。



水滴

- ▼
- 空だきや中身が少ない状態で使用しないでください。
 - ご使用の際は、お手持ちの電子レンジの取扱説明書をよくお読みください。
 - 加熱の際は、フタをしたままレンジサーバーを庫内の中心又はターンテーブルの中心に置いてください。効率よく加熱できます。
 - 電子レンジ加熱後は熱くなりますので、持ち運びの際は、なべつかみなどを使って器全体や取っ手を持ってください。また、ビニール製のテーブルクロスなど、熱に弱いものの上には置かないでください。台に置く際は必ずなべしきなどをご使用ください。



持ち運びは全体や
取っ手を持って

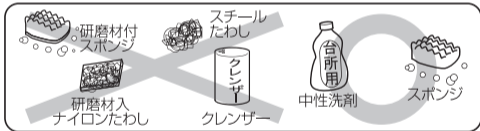
○加熱時間の目安○
(電子レンジの機種で異なります)

機 種	XGS-36	XGS-60	XGS-80
	約360ml	約600ml	約800ml
	(容量はガラス器の9分目位)		
500Wタイプ	4分	7分	8分
600Wタイプ	3分半	6分	7分

お手入れの方法

! 洗淨する場合は、やわらかいスポンジに中性洗剤を使用してください。

! やわらかいスポンジでも、下図のようにクレンザーやガラスに傷のつく研磨材、または研磨粒子がついているスポンジなどは使用しないでください。思わぬときに破損する原因となります。



- ガラスの汚れのひどいときは「家庭用漂白剤」を薄めてご使用ください。その際「家庭用漂白剤」の取扱注意事項を必ずお守りください。漂白後は十分に水洗いしてください。
- 本製品は食器洗い乾燥機のご使用ができます。ご使用の際は、お手持ちの食器洗い乾燥機の取扱説明書をよくお読みください。

家庭用品品質表示法による表示

品名	耐熱ガラス製器具
使用区分	電子レンジ用
耐熱温度差	120℃

取扱い上の注意

- 調理の時は外側の水滴をぬぐい、途中で差し水をする時は冷水をさけ、またガラスの部分が熱くなっている時はぬれた布でふれたり、ぬれた所に置かないで下さい。
- 空だきをしないで下さい。
- 洗う時は、研磨材入りたわし、金属たわしやクレンザーなどを使用しないで下さい。
- 使用区分以外には使用しないで下さい。

HARIO株式会社

〒103-0006

東京都中央区日本橋富沢町9-3

●製品についてのお問い合わせ先

HARIO株式会社

〒103-0006東京都中央区日本橋富沢町9-3

フリーダイヤル:0120-39-8208

<http://www.hario.com>

788150

XGS 共通説明書 1404

V60 Range Server Clear

V60 レンジサーバー クリア

色で愉しむクリアサーバー



MICRO-WAVE



caution

Do not use oven and
put on direct flame

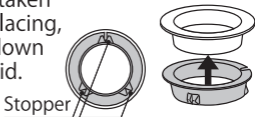
Instruction Manual

Thank you very much for your purchase.
To use product correctly, please be sure
to read this instruction manual. After reading
the manual, store it in a safe place.

HARIO

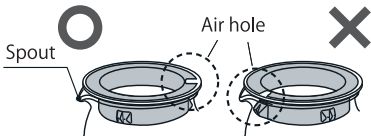
Using precautions

- Place your hand on the lid when pouring. If there was a teabag inside the server, it may be hit the lid and cause the lid to come off.
- Rubber packing can be taken off from the lid. When placing, place the stopper side down and attach to the glass lid.
- This server does not show cup quantity. Please use capacity indication printed on server as your guideline.
- Please note that capacity indication may be different from actual quantity. Use it as your guideline.
- To attach and remove the lid, please use table.





- When attach the rubber packing to the lid, please follow the instruction below. Always set the air hole face to the other side of the spout. Or it may be difficult to pour or cause to spill the liquid.



Parts name

Lid

Heatproof glass
Heatproof temperature
difference 120°C

Rubber packing

Silicone rubber
Handles temperatures
up to 180°C

Glass bowl

Heatproof glass
Heatproof temperature
difference 120°C



MADE IN JAPAN

Handling precautions

- ⚠ Do not use any other heating equipment except microwave.
- ⚠ Handle the glass with utmost care.
- ⚠ Do not let children use the product.
Do not put it on the place where children use and able to reach their hands.
- Refrain from using cracked, chipped, or highly-scratched glass since it may break unexpectedly.
- Do not use a metal spoon inside the glass bowl. It may cause breakage.



microwave



direct flame



crack, chip



tap



- ▼
- Do not touch with wet towel or put on wet table when glass part was too hot. This may be cause cracks because of sudden temperature change.
 - Be careful when handling chipped or broken glass parts.
 - Please follow your local regulations for disposal.



wet towel



wet table

Handling precautions – Microwave use

- Please use the item to reheat your drinks and to serve your coffee and tea.
- ⚠ Be caution that liquid may be boiled suddenly (bumping). Be careful when you take the item out from microwave and Do not closely see the item.
- More information of bumping, please access to www.hario.com.
- Wipe liquid drops on the item before put into microwave.



bumping



water drops





- Do not microwave when its empty or too low liquid inside.
- Please follow your microwave instruction manual.
- Place the item to the center of the microwave turn table with the lid on. It will warm up your drink efficiently.
- After take out from microwave the item becomes very hot. Always use oven gloves and hold firmly. Please do not put on plastic table-cross or on any weak materials to heat.
- Heating time guideline●



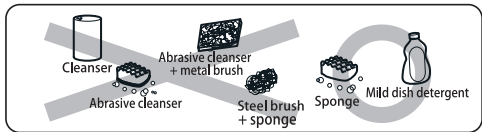
Hold handle and the server firmly when you bring.

(May be different according to your microwave)

Type	XGS-36 Approx. 360ml	XGS-60 Approx. 600ml	XGS-80 Approx. 800ml
500W	4 minutes	7 minutes	8 minutes
600W	3 and half minutes	6 minutes	7 minutes

Product care

- ⚠ Do not use sponges with abrasives or metals scouring pads attached.
- ⚠ Do not use abrasive cleansers. This may damage or scratch the surface of the glassware.



- Diluted household bleach may be used for cleaning tough stains. When using household bleach always follow the instructions properly. Please wash the glass thoroughly after bleaching.
- This product may be washed in a dish washer. Please follow the instructions of your dishwasher manual.

HARIO CO., LTD.

9-3 Nihonbashi Tomizawa-Cho,
Chuo-ku, Tokyo 103-0006 Japan
<http://www.hario.jp>